

MS PROJECT 2010. НОВЫЕ ВОЗМОЖНОСТИ

Microsoft Project 2010 позиционируется как система управления проектами следующего поколения, отличающаяся множеством нововведений и улучшений, которые в предыдущих релизах присутствовали лишь в зачаточной стадии. Продукт создавался по совершенно новым принципам. Благодаря предоставлению партнерам доступа к нему еще на ранних этапах разработки, удалось собрать большое количество пожеланий и реализовать их, а обнаруженные проблемы и недостатки были оперативно устранены. В сентябре в Финиксе (штат Аризона) компания Microsoft провела Project Conference 2009, на которой рассказала о новой версии своей системы управления проектами Project 2010, а в ноябре 2010 года вышла Beta-версия продукта. Уже сейчас можно говорить о том, что Project 2010 работает не менее стабильно, чем Project 2007 с Service Pack 2.

Миграция серверного ПО Microsoft на 64-битовую платформу не обошла стороной и Project 2010. В отличие от предыдущих версий, теперь серверный компонент устанавливается только на 64-битовую ОС, причем предварительно необходимо развернуть SharePoint Server 2010 (Windows SharePoint Services недостаточно). Но клиентские версии Professional и Standard будут доступны как в 32-, так и в 64-битовой редакциях.

Project Professional 2010

Для руководителей проектов основным инструментом работы с планами является Microsoft Project Professional. По сравнению с прошлой версией приложение значительно изменилось как внешне, так и с точки зрения возможностей.

В нем, как во всем Microsoft Office 2010, используется ленточный интерфейс. Конечно, к нему необходимо привыкнуть, но, как правило, уже после короткого срока работы с ним ощущается продуманность и рациональность размещения инструментов. Благодаря ему обучение применению Project Professional 2010 проходит гораздо быстрее, ведь многие действительно важные функции, которые ранее были запрятаны в дебри выпадающих меню и окон свойств, теперь выполняются парой щелчков мыши. Группы операций над объектами объединены во вкладки, стандартные (Task, Resource, Project, View, Add-Ins) присутствуют на экране всегда, а при выборе объекта в плане проекта дополнительно подсвечивается специализированная. Например, при работе с диаграммой Ганта справа на панели появится новая вкладка Format, в которой собраны все элементы управления диаграммой. Если же расположение элементов меню, предложенное Microsoft, покажется пользователю неудобным, он может изменить местонахождение кнопок, создать или удалить группы объектов, полностью модифицировать их отображение. Все настройки Project Professional

2010 и пункты, ранее находившиеся в File, поместили в панель Backstage – она является характерным элементом всего Microsoft Office 2010.

В Project Professional 2010 радикально изменен принцип планирования, тип которого – ручной или автоматический – выбирается при создании задачи. Автоматический метод построения расписания унаследован от предшественника, а вот ручной подразумевает возможность изменения любых свойств задачи, даже при наличии жестких связей с другими элементами. По умолчанию все новые задачи – обычная, суммарная или веха – формируются именно в ручном режиме.

Если предыдущие версии поддерживали только планирование «снизу вверх», то Project Professional 2010 позволяет делать это и «сверху вниз». В чем разница? Если в первом случае нет возможности учитывать суммарные задачи, то во втором именно с них и начинается планирование, а после проводится детализация работ и оформление подзадач. Метод «сверху вниз» базируется на теории РМВОК, где сроки определяет спонсор проекта, а менеджер подбирает ресурсы для его реализации. После перевода суммарной задачи из ручного режима в автоматический она будет пересчитана на основании параметров подзадач. Стоит отметить, что в новой версии появилась возможность вместо обнуления или удаления задач делать их неактивными. Это позволяет оценить план проекта при различных вариантах объема работ, используя метод «что-если».

Следующее важное новшество – представление проекта в виде временной шкалы (Time Line), которая удобна для отображения вех, этапов проекта, ключевых задач из его плана. Временные диапазоны можно быстро масштабировать на диаграмме Ганта, а после отображения на шкале всех необходимых элементов – отформатировать ее, скопировать и вставить в документ Microsoft Office 2010, что удобно для подготовки презентаций и отчетов по проекту.

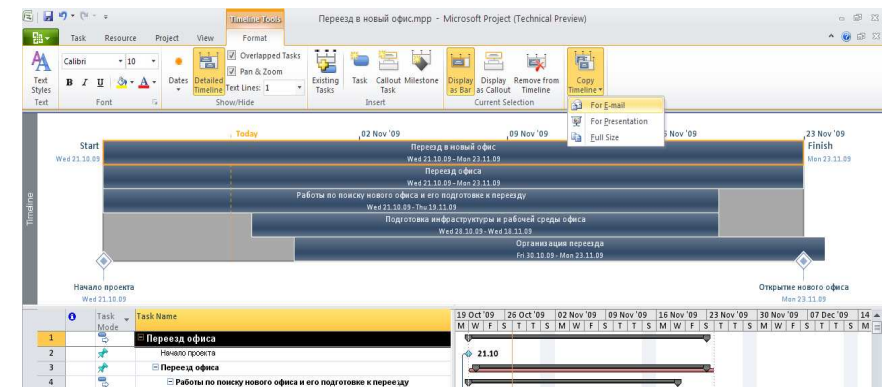


Рис. 1. Пример представления Timeline

Одним из «больных мест» предыдущих версий считался ограниченный по функциональности и неудобный в использовании инструмент планирования ресурсов и отслеживания перегрузок. В Project Professional 2010 этот недостаток устранен благодаря новому средству Team Planner. В частности, путем простого перетаскивания уже созданных задач появилась возможность определять назначения для участников проектной команды. Надо сказать, что при этом случайно перегрузить ресурс практически нереально, а если даже такое произошло, можно легко отследить проблемные задачи. Кроме того, Team Planner вымечает все задачи, которые не содержат информации о назначенных ресурсах или для которых не определены даты выполнения. В дополнение к Team Planner разработчики предложили возможность автоматической перепланировки задачи для балансирования загрузки ресурсов с учетом их доступности. Теперь в информационной колонке напротив задачи, создающей перегрузку ресурса, отображается красная фигурка человека; из ее контекстного меню данную задачу можно перенести на ближайшую доступную дату.

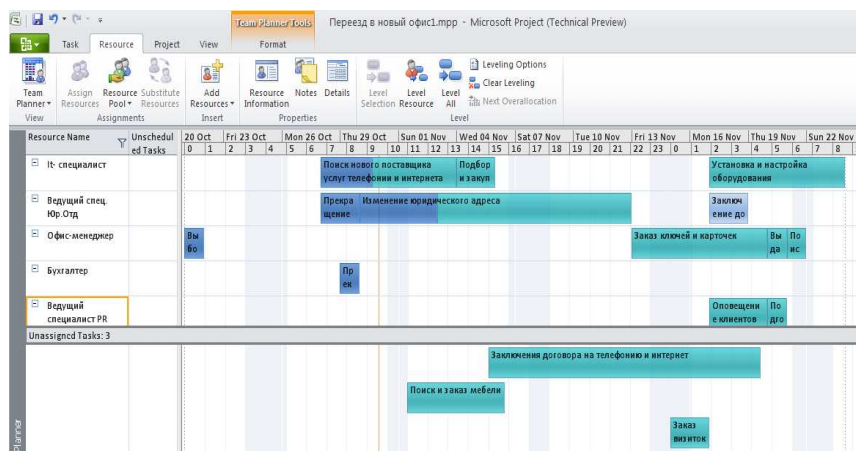


Рис. 2. Управление ресурсами с помощью Планировщика команды (Team Planner)

Интересно также то, что Microsoft Project Professional 2010 может публиковать задачи в списках, созданных в Windows SharePoint Services 4.0 либо в SharePoint Server 2010. Это повышает удобство совместной работы с проектными командами, у которых нет доступа к Project Server 2010, позволяет синхронизировать план проекта с опубликованным на сайте списком задач и создавать новый, просто импортировав их из

SharePoint. При этом с помощью специального инструмента производится настройка связей между полями проекта и столбцами представления SharePoint.

Что касается Project Standard 2010, то в нем нет Team Planner, нельзя делать задачи неактивными и использовать так называемые замещения (placeholder tasks), отсутствуют функции публикации на Project Server 2010.

Project Server 2010

Новая версия Project Server не будет содержать в своем названии слова Office, т. е. теперь этот продукт не относится к группе офисных серверов. Компания отказалась от механизмов ActiveX и Office Web Components, вместо них в Project Server 2010 используются технологии Silverlight и AJAX. В результате веб-интерфейс Project Web Access стал не только визуально приятнее, но и заметно быстрее.

На данный момент Microsoft располагает двумя серверными «проектными» решениями: Office Project Server 2007 (система календарного планирования ресурсов и управления проектами, позволяющая эффективно распределить нагрузку на все ресурсы компании для скорейшего и менее затратного достижения целей проекта) и Microsoft Project Portfolio Server 2007 (система планирования и мониторинга портфеля проектов в соответствии со стратегией компании). Но, как уже отмечалось раньше, в новой линейке серверных продуктов реализовано интегрированное управление портфелем проектов, то есть управлять портфелем проектов теперь можно с помощью Project Server. Следовательно, и внедрение будет проще.

Таким образом, в Project Server 2010 можно с помощью блок-схем и триггеров описать действия на различных стадиях жизни проекта. А начать нужно с заполнения заявки на инициацию, поля которой взаимосвязаны со стандартными свойствами будущего проекта и с полями, определенными пользователем. Также в наследство от Portfolio Server перешло средство анализа портфелей проектов, позволяющее выявить наиболее эффективные из них. Критерием отбора является матрица приоритетов бизнес-драйверов компании, а на выходе будет получена таблица с процентным соотношением соответствия каждого проекта портфеля целям компании, которые заложены в матрице трассировок. Далее можно редактировать критерии отбора, связанные, например, с возможным бюджетом портфеля проектов, доступными ресурсами и т. д. Можно также указать, что отдельные проекты, отсеянные оптимизатором после анализа, все-таки должны быть реализованы.

К системе управления проектами Microsoft подключила и процессы согласования (SharePoint Workflow), на основе которых можно строить схемы документооборота. Надо сказать, что сегодня на рынке решений по

управлению проектами ни один поставщик не предлагает полноценной функциональности, охватывающей документооборот и процедуры согласования и утверждения, поэтому Microsoft можно назвать первопроходцем в этой области. А учитывая накопленный опыт создания решений по документообороту, построенных на технологии SharePoint, можно с уверенностью предположить, что данный шаг будет оценен по достоинству. Однако теперь для успешного внедрения Project Server 2010 просто настройки системы управления проектами в зависимости от методологии работы проектного офиса будет недостаточно – нужно с помощью workflow-схем описать бизнес-процессы и связать их с конкретными действиями.

Наконец все изменения в проект теперь можно внести прямо на сайте Project Web Access, т. е. отпала необходимость в Project Professional. Конечно, веб-клиент не содержит всех функций «толстого» приложения, но все, что требуется для нормальной работы с планом, тут предусмотрено, при этом все пересчеты плана после корректировки через сайт производятся на сервере. Следовательно, можно сэкономить как на лицензиях на Project Professional, так и на модернизации компьютеров руководителей проектов. Однако это вовсе не означает, что существование Project Professional вообще теряет смысл: приложение как раз станет гораздо более функциональным, просто круг пользователей, которым оно действительно необходимо, по-видимому, уменьшится.

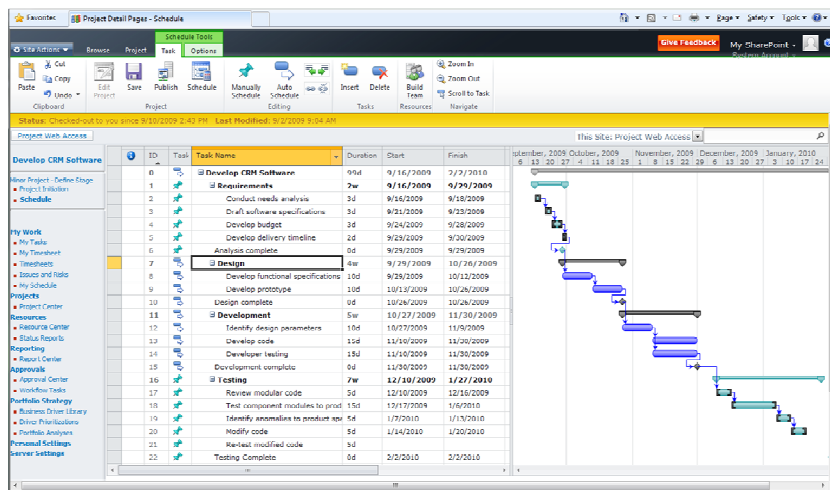


Рис. 3. Теперь доступна возможность редактирования планов проектов посредством веб-клиента

Появилась в новой версии и возможность указывать заместителей. Сотрудник, которому делегированы такие права, может отчитываться по задачам и создавать расписания, если основной пользователь не имеет доступа к системе. Клиентские поля (Custom Fields) распространяются не на все объекты на сервере, их можно привязывать к организационной структуре. Таким образом, проекты и ресурсы из разных подразделений могут иметь разные поля в свойствах.

Важно также, что Project Server 2010 снабжен новым инструментом построения отчетов, основанным на Excel Services и других технологиях SharePoint 2010. С его помощью можно формировать KPI-панели для контроля показателей эффективности и «приборные панели». Благодаря Excel Services создание и редактирование отчетов производится в привычной для пользователей Excel среде, расширились способы их форматирования и предоставления информации. Рабочая область содержит предварительно настроенные отчеты о состоянии и жизненном цикле проекта.

Кроме того, вместо специального дополнительного модуля для Outlook обеспечена интеграция Project Server 2010 с Exchange Server. При публикации проекта все назначения будут автоматически переноситься в задачи на почтовом сервере, контроль за ними – осуществляться стандартными средствами, в том числе и через Outlook Web Access, а все изменения – автоматически синхронизироваться с Project Server 2010.

И последнее. В Project Server 2010 значительно доработан программный интерфейс PSI (Project Server Interface), обеспечивающий функции и данные, необходимые для расширения возможностей Project Server или интеграции с ним сторонних приложений. Важно, что при этом прежняя функциональность полностью сохранена, т. е. приложения для Project Server 2007 совместимы и с Project Server 2010.

Заключение

На данный момент рынок корпоративных решений для проектного управления готовится к большому переделу. Требования к PPM-системам сильно меняются, что требует и соответствующего корректирования в их функциональности. Похоже, компания Microsoft к таким изменениям вполне готова, и приоритеты развития Microsoft Project были выбраны верно. Таким образом, фактическое доминирование в среднем сегменте рынка с выходом Project 2010 вполне может распространиться и на корпоративный сегмент. Посмотрим, что в ответ смогут предложить конкуренты.